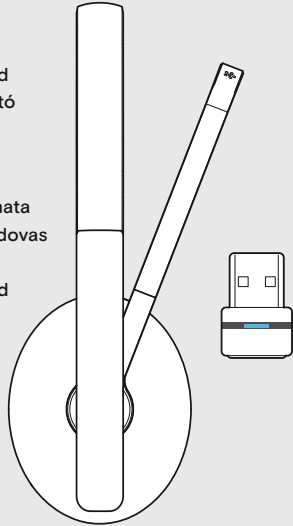


C20

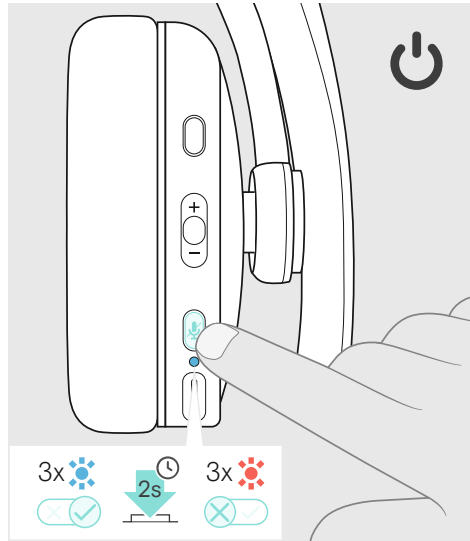
Wireless Communication Headset certified for Microsoft® Teams

- EN Quick Guide
- CS Stručný návod
- HU Rövid útmutató
- BG Кратко ръководство
- ET Kiirjuhend
- LV Īsā rokasgrāmata
- LT Trumpasis vadovas
- RO Ghid rapid
- SK Stručný návod
- SL Hitri vodnik
- HR Kratki vodič

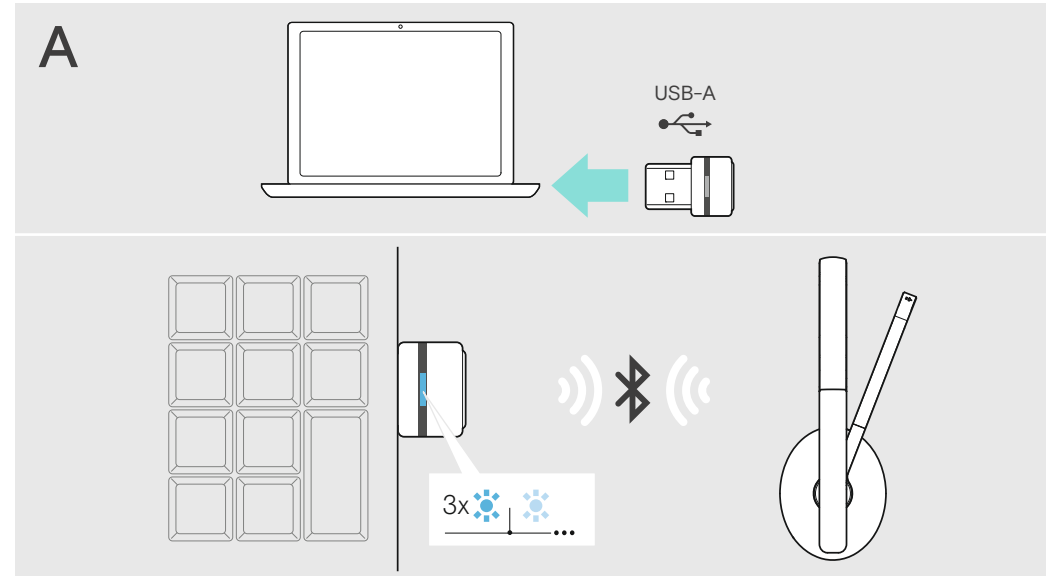


Model: SCBT23, DSBT1

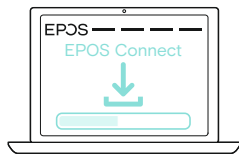
Switching the headset on/off |
 Выпнути/запнути на́влявни соуправы |
 A fejhallgató be-/kikapcsolása |
 Включване/изключване на слушалките |
 Peakomplekti sisse-/väljalülitamine |
 Austiņu ieslēgšana/izslēgšana |
 Ausinių įjungimas/išjungimas |
 Pornirea/oprirea căștilor |
 Выпнуть/запнуть на́влявней сұправы |
 Vkllop/izklop slušalk |
 Uključivanje/isključivanje slušalica s mikrofonom



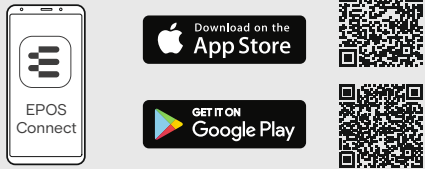
Connecting a computer via Bluetooth supported by the dongle |
 Připojení počítače přes Bluetooth s podporou hardwarového klíče |
 Számítógép csatlakoztatása a hardverkulcs által támogatott Bluetooth-on keresztül |
 Свързване на компютър чрез Bluetooth, поддържан от донгъла |
 Arvuti ühendamine adapteris oleva Bluetoothi kaudu |
 Bluetooth sargspraudņa izmantošana, lai izveidotu savienojumu ar datoru |
 Kompiuterio prijungimas raktu per Bluetooth |
 Conectarea unui computer prin Bluetooth cu dongle |
 Pripojenie počítača cez rozhranie Bluetooth podporované hardvérovým kľúčom |
 Povezovanje računalnika prek povezave Bluetooth, ki jo podpira ključ |
 Povezivanje računala putem Bluetootha koji podržava hardverski ključ



For product specific settings and firmware update:
eposaudio.com/connect



For product specific settings:



For "How-to" videos:
eposaudio.com/how-to-c20



DSEA A/S

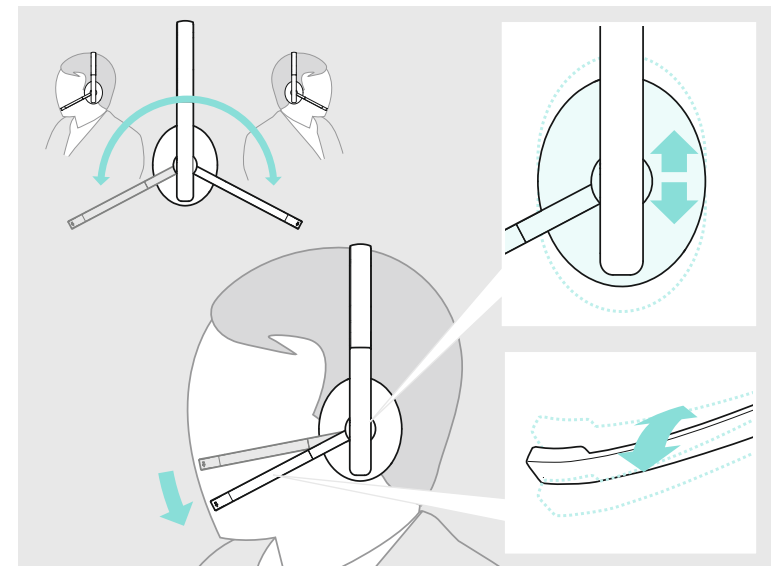
Kongebakken 9, DK-2765 Smørum, Denmark
eposaudio.com

Publ. 05/23, 770-00402/A06

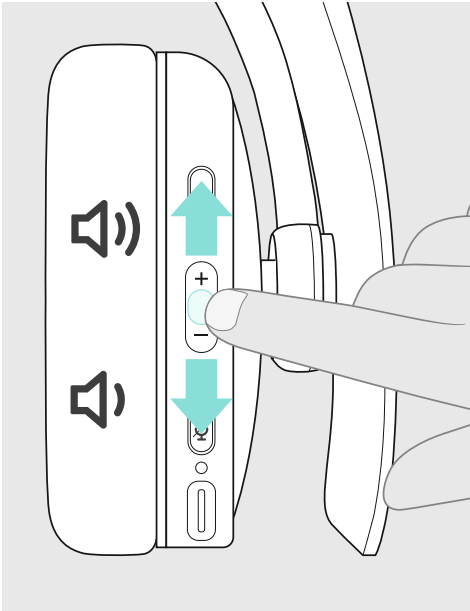
Pairing the headset |
 Párování náhlavní soupravy |
 A fejhallgató párosítása |
 Сдвояване на слушалките с микрофон |
 Peakomplekti sidumine |
 Austiņu pievienošana |
 Ausinių susiejimas |
 Împerecherea căștilor |
 Spárovanie náhlavnej súpravy |
 Združevanje naglavnih slušalk |
 Uparivanje slušalica s mikrofonom



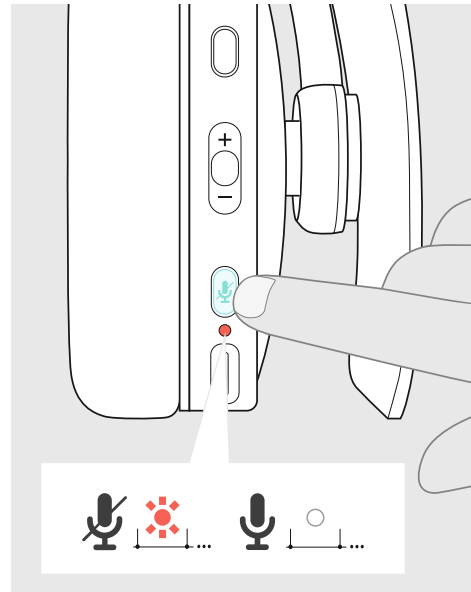
Adjusting and wearing the headset |
 Nastavení a nošení náhlavní soupravy |
 A fejhallgató beállítás és viselete |
 Регулиране и носене на слушалките |
 Peakomplekti regulēerimine ja kasutamine |
 Austiņu regulēšana un lietošana |
 Ausinių reguliavimas ir dėvėjimas |
 Reglarea și purtarea căștilor |
 Prispôsobenie a nosenie náhlavnej súpravy |
 Prilagoditev in nošenje slušalk |
 Podešavanje i nošenje slušalica s mikrofonom



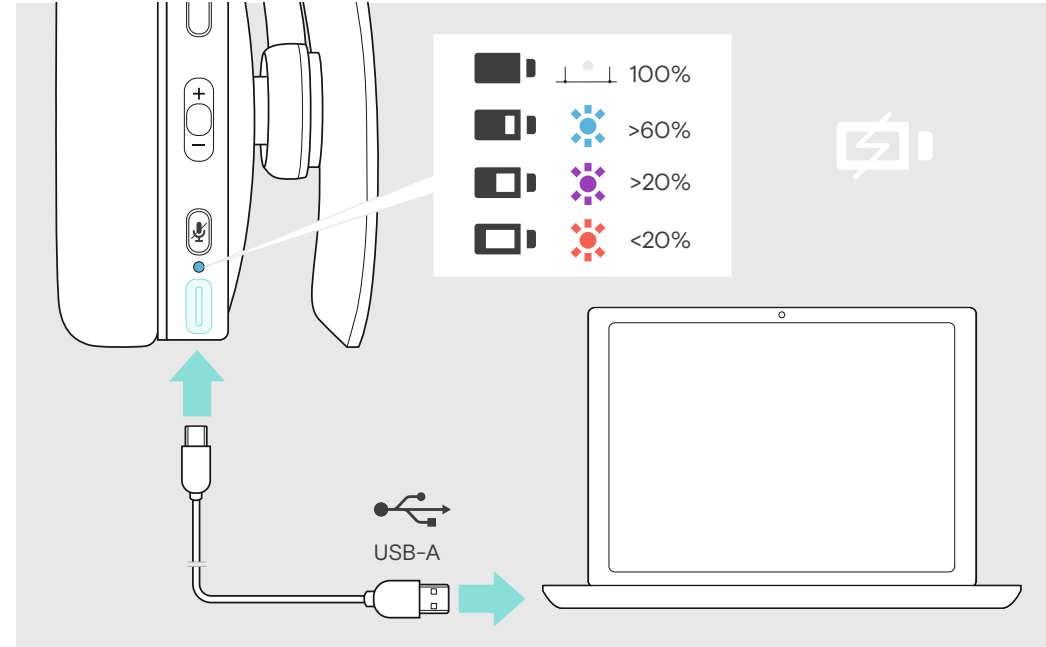
Adjusting the volume | Nastavení hlasitosti |
 A hangerő beállítása | Регулиране на силата на звука |
 Helitugevuse reguleerimine | Skaļuma regulēšana |
 Garsumo nustatymas | Reglarea volumului |
 Nastavenie hlasitosti | Prilagajanje glasnosti |
 Podešavanje glasnoće



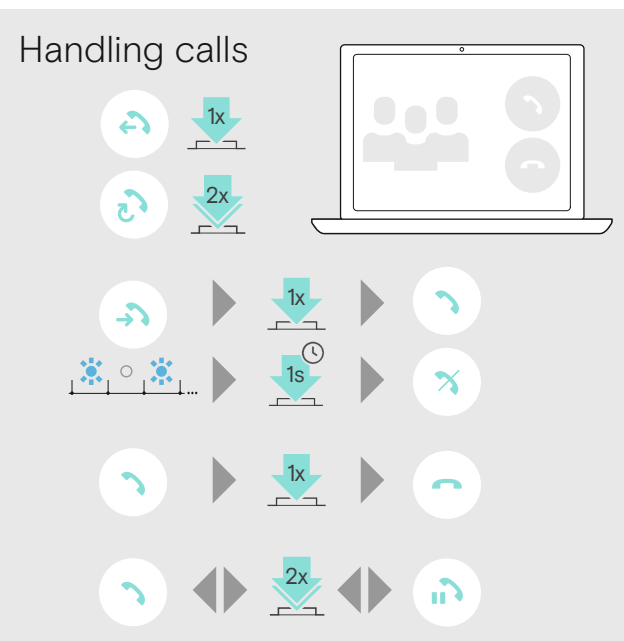
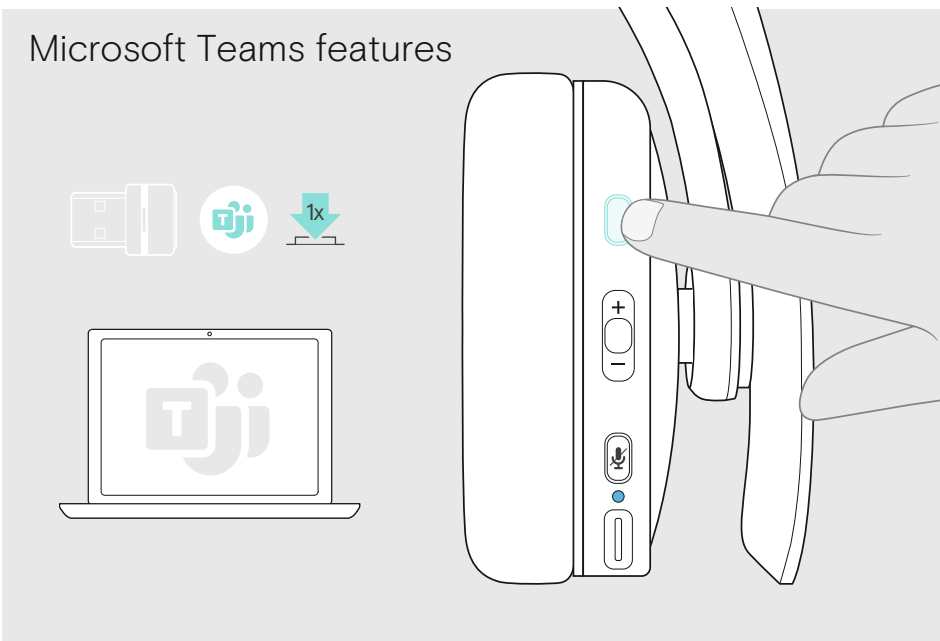
Muting the microphone | Ztlumení mikrofónu |
 A mikrofon elnémítása | Заглушаване на микрофона |
 Mikrofoni vaigistamine | Mikrofona izslēgšana |
 Mikrofono nutildymas | Dezactivarea microfonului |
 Stlmenie mikrofónu | Izklop mikrofona |
 Isključivanje zvuka mikrofona



Charging the headset battery | Nabíjení baterie náhlavní soupravy | A fehallgató akkumulátorának töltése |
 Зареждане на батерията на слушалките с микрофон | Pea komplekti aku laadimine | Austiņu akumulatora uzlāde |
 Ausinių baterijos įkrovimas | Încărcarea bateriei căștilor | Nabíjanie batérie náhlavnej súpravy | Polnjenje baterije slušalk |
 Punjenje baterije slušalica s mikrofonom



Call control overview | Přehled ovládání volání | A hívásvezérlés áttekintése | Общ преглед на управлението на повикванията | Kõnejuhtimise ülevaade | Zvanu kontroles pārskats |
 Skambučių valdymo apžvalga | Prezintăre generală a controlului apelurilor | Prehľad ovládania hovorov | Pregled upravljanja klicev | Pregled kontrole poziva



Package contents | Obsah balení | A csomag tartalma |
 Съдържание на опаковката | Pakendi sisu |
 Iepakojuma saturs | Pakuotės turinys |
 Conținutul pachetului | Obsah balenia |
 Vsebina paketa | Sadržaj pakiranja

